

Ansprechpartnerinnen



Fulya Sonnenschein

fulya.sonnenschein@bildungscampus-berlin.de

Standort Nord

Montag - Mittwoch

Tel. 030 130 14 1706, Raum 3.016

Standort Süd

Donnerstag

Tel. 030 130 14 2847, Raum 8.128



Doreen Granowski

doreen.granowski@bildungscampus-berlin.de

Standort Süd

Montag, Dienstag, Freitag

Tel. 030 130 14 2847, Raum 8.128

Standort Mitte

Mittwoch, Donnerstag

Tel. 030 450 576 231, Raum 1.0041

Wir bitten um die Vereinbarung von Terminen per E-Mail oder Telefon.

Ihr Weg zu uns



Standort Nord

Waldstraße 86-90 | 13403 Berlin



Standort Mitte | Carrée Seestraße

Oudenarder Str. 16 | 13347 Berlin



Standort Süd

Rudower Straße 48 | 12351 Berlin



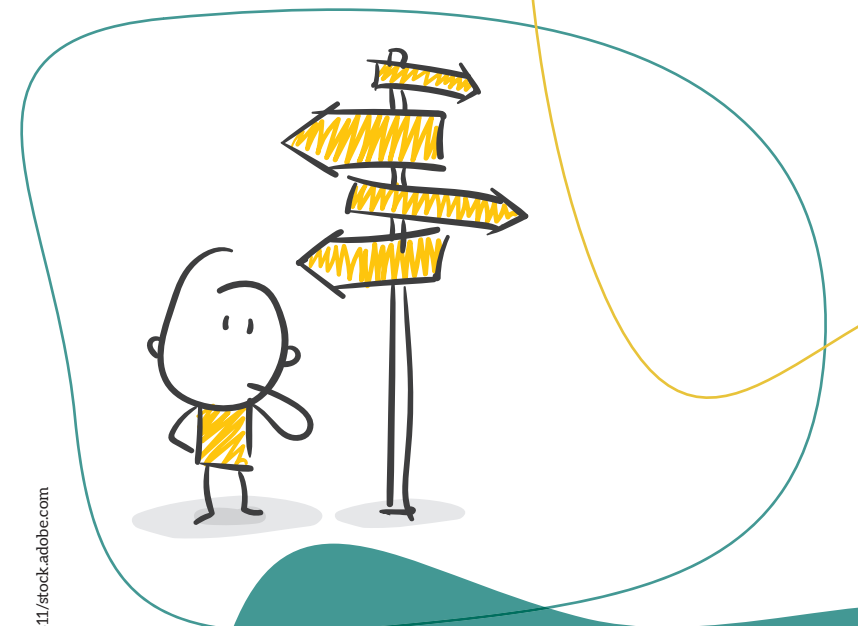
www.facebook.com/Berliner.BG
www.instagram.com/berliner_bildungscampus

www.bildungscampus-berlin.de



Berliner Bildungscampus
für Gesundheitsberufe

SCHULSOZIALARBEIT



Schulsozialarbeit

- Information
- Unterstützung
- Beratung

Version: 01/09/20 – Bilder: strichfiguren.de (Titel), MK-Photo, Marco2811/stock.adobe.com

Informationen für Auszubildende, Eltern und Erziehungsberechtigte unserer jugendlichen Auszubildenden

Für wen?

Die Ausbildung ist ein neuer und wichtiger Lebensabschnitt mit vielen Herausforderungen an Sie als **Auszubildende*r** und an Sie als **Eltern** und Familie. Es können Situationen auftreten, die Sie belasten oder Ihre Ausbildung erschweren. Deshalb gibt es pädagogische Mitarbeiter*innen am BBG, die Sie beraten und unterstützen.

Beratung

In einem Erstgespräch besprechen wir Ihr Anliegen und das weitere Vorgehen. Der Umfang der Beratung richtet sich nach dem Anliegen und dem individuellen Beratungsbedarf. Manchmal ist ein einzelnes Gespräch ausreichend, manchmal vereinbaren wir einen längeren Beratungsprozess, um Sie zu unterstützen, die aktuellen Schwierigkeiten zu bewältigen.

Auch ist es möglich, mehrere Termine zu vereinbaren, um eine ambulante Maßnahme einzuleiten oder Wartezeit zu überbrücken. Wenn nötig, unterstützen wir Sie dabei, Sie an externe Beratungsstellen, ambulante Psychotherapie oder ggf. Fachkliniken zu vermitteln.

Alle Gespräche sind vertraulich, da wir der gesetzlichen Schweigepflicht nach §203 StGB unterliegen.

Unser Angebot

Wir bieten Ihnen Beratung bei persönlichen Anliegen:

- Probleme in Familie oder Partnerschaft
- Finanzielle oder soziale Probleme, inkl. Umgang mit Behörden und Beantragen von Leistungen
- Persönliche Krisen
- Psychische Belastungen oder Erkrankungen
- Suchtgefährdung/-erkrankung

Wir unterstützen Sie aber auch bei Problemen in der Ausbildung:

- Überforderung und Selbstzweifel
- Ängste in Prüfungssituationen
- Probleme in der Praxis
- Vereinbarkeit Familie und Ausbildung, inkl. Schwangerschaft während der Ausbildung
- Konflikte mit Ausbildungskolleg*innen, Lehrenden oder in der Praxis

Die **Lernberatung** unterstützt Sie, wenn Sie erfolgreicher lernen und Ihre persönlichen Potentiale und Stärken entdecken möchten.

Wir finden gemeinsam heraus, welcher Lerntyp Sie sind, entwickeln anschließend die für Sie passende **Lernstrategie** und wenden sowohl in kleinen Lerngruppen, als auch im Peer-Teaching die **Lernmethoden** an, die Sie beim Lernprozess unterstützen. Somit sind Sie auf bevorstehende Klausuren gut vorbereitet.

Das Angebot umfasst:

- Lernen neu lernen
 - Lerntyp bezogene Lernstrategien und Lernmethoden entwickeln und anwenden
 - selbstorganisiertes Lernen erfahren
 - Coaching bei herausfordernden Aufgaben und Zielen
- Wir erarbeiten und stärken Ihre Selbstlernkompetenz und ermöglichen Ihnen damit einen Zugang zum selbstorganisierten Lernen.

Bitte beachten Sie die verschiedenen Einsatzorte und Arbeitstage des Teams!

